

# Saint-Guilhem-le-Désert

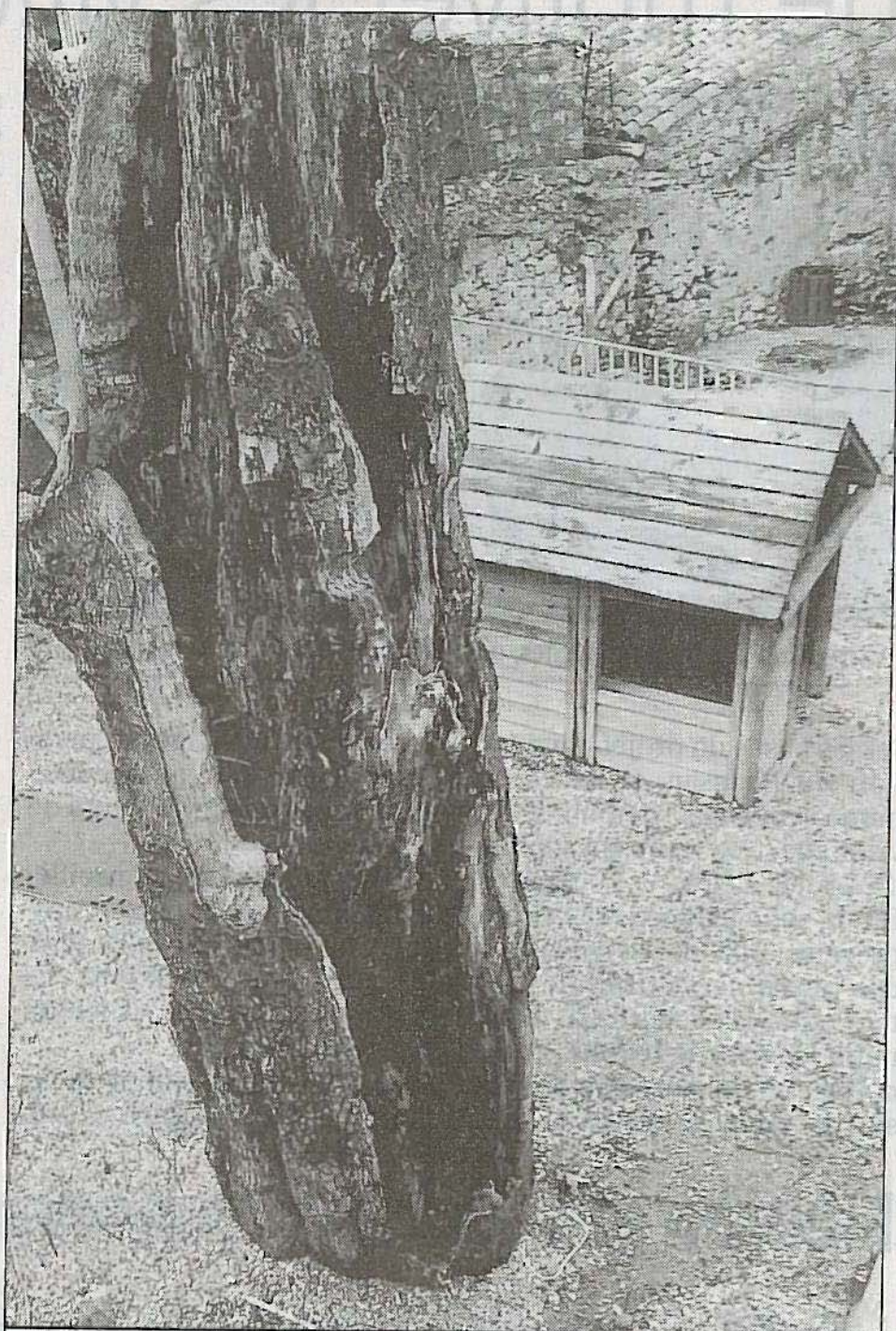
## Les arbres centenaires meurent aussi mais les symboles restent

**Plus de 106 ans**, c'est l'âge de l'arbre majestueux qui orne l'aire de jeux du square. "L'Ailante" ou "Faux vernis du Japon" est une essence qui possède une durée de vie moyenne de 120 ans, et non de 40 à 50 ans comme cela est inscrit sur la plaque commémorative de sa plantation, le 2 décembre 1804, par M. Jean-Pierre Pons et ses amis.

Cet arbre vénérable est malade depuis plusieurs années et sa base, fragilisée par les moisissures, constitue aujourd'hui une menace pour l'aire de jeux du square. Trois rapports, établis par les experts d'une entreprise privée, de l'Office National des Forêts et du Conseil général de l'Hérault, préconisent son abattage afin d'éviter qu'il ne tombe de manière incontrôlée.

Ce n'est pas de gaieté de cœur que le conseil municipal a décidé de faire procéder à cette opération. Les symboles représentent toujours une réunion des opinions des citoyens, que ce soit dans l'admiration ou dans l'opposition. Ils sont les témoins d'un moment de la vie du village, positif ou négatif selon les avis, et leur transmission, jusqu'à aujourd'hui, nous rappelle l'importance de l'histoire et des sacrifices humains qui l'ont accompagnée comme fondation de notre société.

Il en va ainsi des monuments aux morts, mais aussi des arbres de la liberté, et de



**Le Faux vernis du Japon, sur l'aire de jeux, sera abattu cette année.**

cet arbre, planté le 2 décembre 1804 en l'honneur du sacre de Napoléon. Du fait de sa dangerosité et de son état général de vieillesse, la commune a pris la décision de le cou-

per et de replanter, le 2 décembre 2010, un nouvel arbre à cet emplacement afin de redonner jeunesse et vigueur à ce souvenir de l'histoire du village. ●