

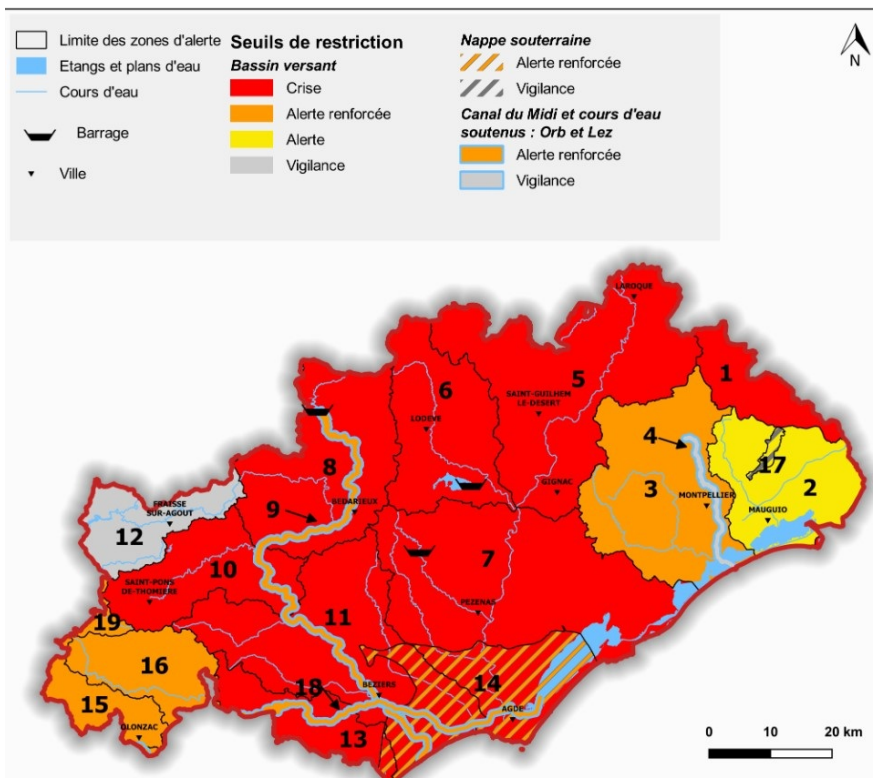


AU SOMMAIRE:

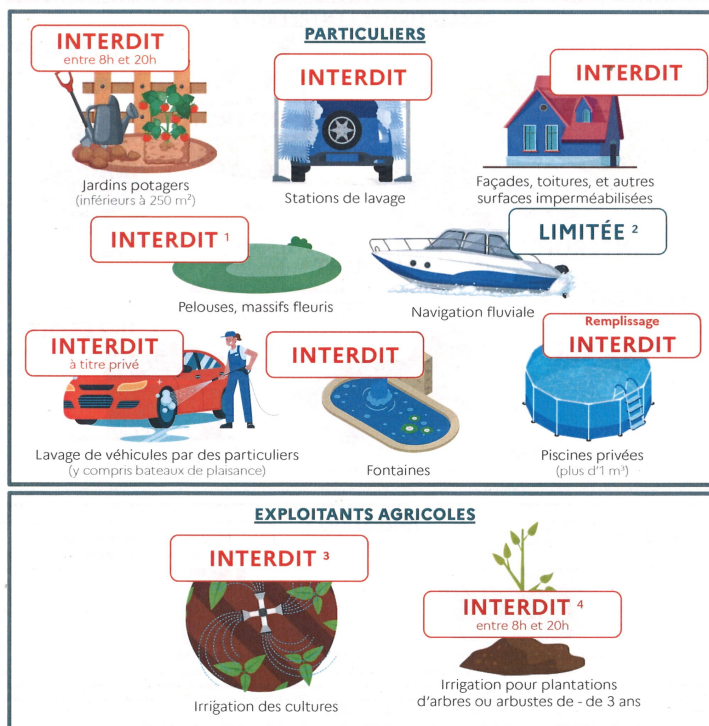
- POINT SÉCHERESSE
- CHANGEMENT DES HORAIRES DU BUREAU DE TABAC
- CAMPAGNE DE NETTOYAGE DE L'HERAULT
- RETOUR AUX HORAIRES HABITUELS DANS LES DECHETTERIES
- JOURNEE RUGBY POUR TOUS

La sécheresse s'aggrave et s'étend dans le département de l'Hérault. La majorité des bassins versants sont passés en crise. La situation est extrêmement grave et nécessite des efforts pour économiser l'eau de la part de chacun d'entre nous.

La sécheresse dans le département de l'Hérault
Au 22 août 2023



NIVEAU CRISE



¹ Les prélèvements issus d'une ressource extérieure ne sont pas concernés, hors arrosage par aspersion entre 10h et 18h des ronds-points végétalisés et espaces verts non ouverts au public dès le niveau d'alerte.

² Privilégier regroupement des bateaux pour le passage des écluses. Restrictions adaptées et spécifiques selon axes et enjeux locaux. Arrêt de la navigation si nécessaire.

³ Exception pour jeunes plantations, arboriculture, maraîchage, semences, cultures hors sol, selon les dispositions de l'arrêté cadre départemental et sous réserve qu'il n'y ait pas de pénurie d'eau potable.

⁴ Limité au min nécessaire, 2 fois/semaine max, sous réserve qu'il n'y ait pas de pénurie d'eau potable. + Prévoir justificatifs d'achat.



**Changement des horaires du tabac à compter du 01
septembre:**

9h - 12h30 et 15h - 19h

**Le tabac fermera également en Novembre pour congé:
du 19 Novembre au 27 Novembre inclus.**

**La société global aventure organise un nettoyage des
berges de l'Hérault le 17 septembre prochain.**

**Les coups de mains sont les bienvenus pour cette
opération d'utilité publique...**

N'hésitez pas à les contacter pour les rejoindre!



DIMANCHE 17
SEPTEMBRE 2023

*Nettoyage de
fin d'été dans les
Gorges de l'Hérault*



Informations
et
inscription :





JOURNÉE NETTOYAGE DES GORGES DE L'HÉRAULT

Global Aventure organise une journée nettoyage des Gorges de l'Hérault sur la commune de St Guilhem le Désert
Dimanche 17 septembre 2023, de 9h30 à 18h00
des rives du village de St Guilhem le Désert

RENDEZ VOUS À TOUS LES VOLONTAIRES



Départ à 9h30 et/ou 14h de la Base Nautique de St Guilhem le Désert en canoading et/ou à pied.

- Ouvert à tous dès 10 ans le matin ou 8 ans l'après midi
- Un café vous sera offert à 9h30
- Chaussures fermées et maillot de bain impératif
- Gants fortement conseillés
- Les équipements aquatiques de sécurité seront fournis
- Pensez au pique nique pour ceux intéressés pour manger en notre compagnie

Informations & Réservations*



contact@global-aventure.com



06.30.88.73.93.



Goût d'Aventure

*** Pour des raisons de logistiques, l'inscription est obligatoire**

Contact Presse

Fanny POYO
06 30 88 73 93

Stephane PANIER
06 80 89 20 88

contact@global-aventure.com

Global Aventure (Goût d'Aventure et Base Nautique de St Guilhem le Désert)

POUR INFORMATION: les 9 déchèteries du territoire ont repris leurs horaires d'ouverture habituels depuis lundi 28 août, à savoir :

- Aspiran, Gignac, Clermont l'Hérault, Le Pouget, Lodève et Montarnaud sont ouvertes du mardi au samedi de 9h à 12h et de 14h à 17h15

- Le Caylar est ouverte le mardi, jeudi et samedi de 9h à 12h

- Montpeyroux est ouverte du mardi au samedi de 14h à 17h15

- Octon est ouverte le mercredi et le vendredi de 9h à 12h



Dans le cadre de la labellisation Terre de jeux 2024 et à l'occasion de la coupe du monde de rugby en France, la Communauté de communes Vallée de l'Hérault organise avec les clubs locaux une journée destinée à faire découvrir le rugby aux non-pratiquants, dans une diversité des pratiques sportives pour tous.

L'événement « **Rugby pour tous** » aura lieu le samedi 16 septembre de 10h à 17h30 sur le terrain de rugby du lycée agricole de Gignac.

ATELIERS, CHALLENGES, RUGBY SANS CONTACT, RUGBY FAUTEUIL, FOODTRUCKS, PEÑA

SAMEDI 16 SEPTEMBRE
À PARTIR DE 10H

RUGBY POUR TOUS

LYCÉE PRIVÉ AGRICOLE DE GIGNAC
(ACCÈS PAR LA ROUTE DE LA SOLAG)

- POUR PETITS (DÈS 3 ANS) ET GRANDS -
MIXTE, DÉCOUVERTE POUR LES NON PRATIQUANTS

The poster features a vibrant blue background with orange and green accents. At the top, it lists activities: 'ATELIERS, CHALLENGES, RUGBY SANS CONTACT, RUGBY FAUTEUIL, FOODTRUCKS, PEÑA'. The date and time are 'SAMEDI 16 SEPTEMBRE À PARTIR DE 10H'. The main title 'RUGBY POUR TOUS' is in large white letters on an orange background. Below, a red location pin icon points to 'LYCÉE PRIVÉ AGRICOLE DE GIGNAC (ACCÈS PAR LA ROUTE DE LA SOLAG)'. The bottom section shows an illustration of diverse people: two people in wheelchairs, a woman in a pink top and blue leggings, a man in a white and blue shirt, and a yellow food truck. A rugby ball is shown in the air. At the very bottom, there is a row of logos for partners: 'Club Rugby & Tennis', 'Rebonds!', 'Vallée de l'Hérault', and 'Communauté de Communes Vallée de l'Hérault'.

mairie de Saint-Guilhem-le-Désert

Grand Chemin du Val de Gellone, 34150, Saint-Guilhem-le-Désert

Cet email a été envoyé à {{contact.EMAIL}}
Vous l'avez reçu car vous êtes inscrit à notre newsletter.

[Afficher dans le navigateur](#) | [Se désinscrire](#)

