



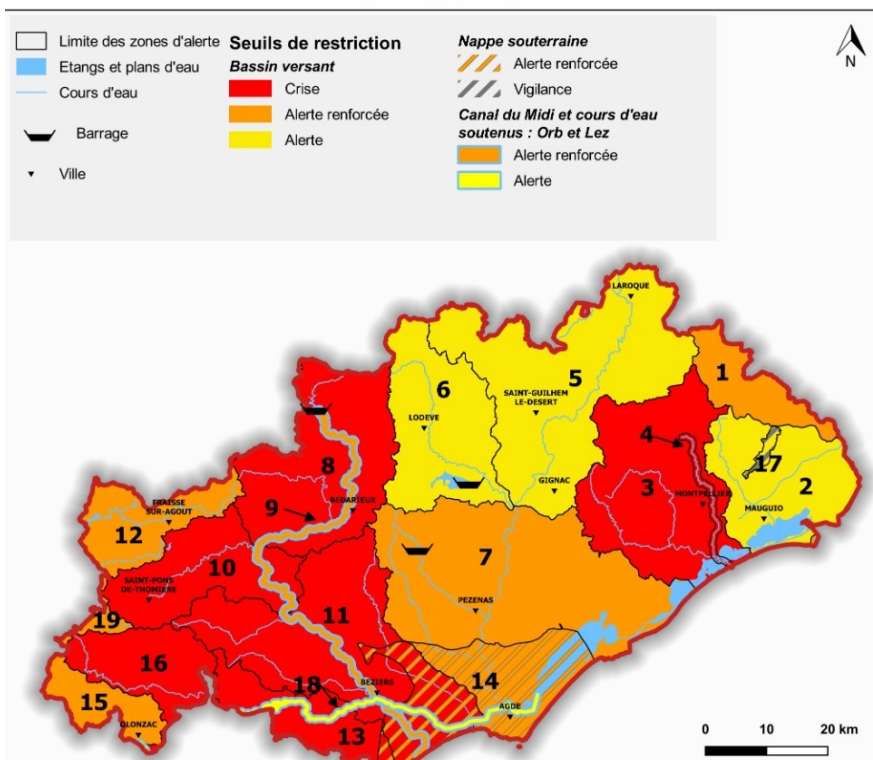
La lettre du Verdus

Saint-Guilhem-le-Désert

AU SOMMAIRE:

- **ARRÊTÉ SÉCHERESSE DU 31 OCTOBRE 2023**
- **COUPURE D'ELECTRICITE DU 9 NOVEMBRE 2023**
- **PROCHAINE RÉUNION DE L'ASSOCIATION DES COMMERÇANTS DU VILLAGE**
- **BOUTIQUE SOLIDAIRE AU LYCÉE AGRICOLE DE GIGNAC**
- **PROCHAINS RDV DU C.I.S.T.**

La sécheresse dans le département de l'Hérault Au 26 octobre 2023



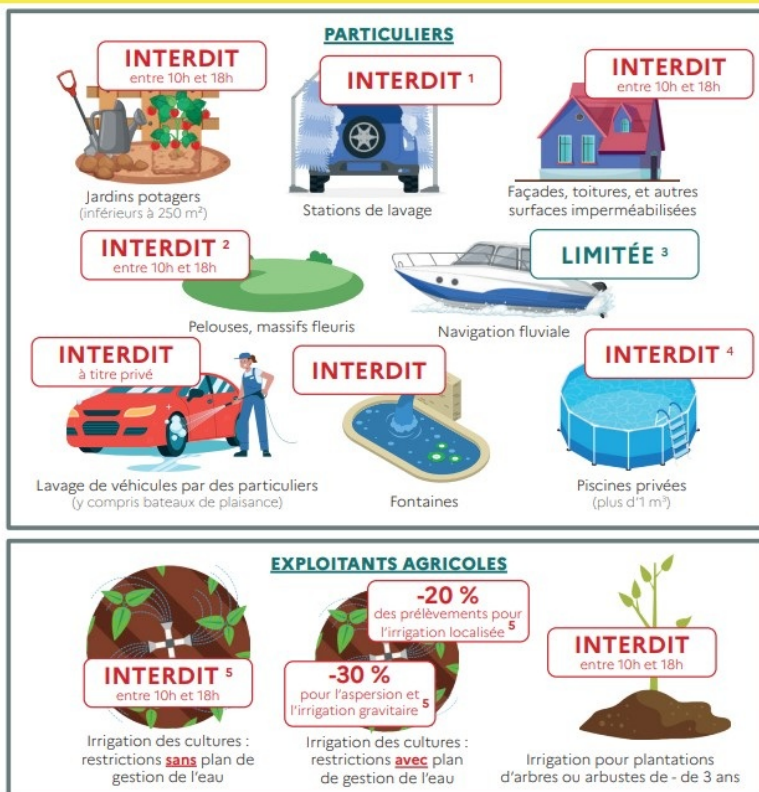
Le préfet de l'Hérault a décidé **de mettre en place de nouvelles mesures de restriction par [arrêté préfectoral du 31 octobre 2023](#)**.

Notre commune est désormais classée en niveau "alerte" (voir restrictions ci-dessous).

Les particuliers, professionnels (entreprises, exploitations agricoles) et collectivités peuvent connaître, en temps réel, le niveau d'alerte relatif à la ressource en eau et les restrictions d'usage qui s'appliquent à une commune en utilisant l'outil de la DDTM de l'Hérault [Restreau 34](#).

MESURES DE RESTRICTION DES USAGES DE L'EAU PAR NIVEAU DE GRAVITÉ

NIVEAU ALERTE



¹ Hors stations équipées d'un système de recyclage de l'eau fonctionnel répertoriées auprès du service police de l'eau (minimum 70 % d'eau recyclé). Obligation d'affichage des mesures de restriction par les gestionnaires des stations de lavage.
² Les prélèvements issus d'une ressource extérieure ne sont pas concernés, hors arrosage par aspersion entre 10h et 18h des ronds-points végétalisés et espaces verts non ouverts au public dès le niveau d'alerte.
³ Privilégier regroupement des bateaux pour le passage des écluses. Restrictions adaptées et spécifiques selon axes et enjeux locaux.
⁴ Sauf remise à niveau et 1^{er} remplissage si le chantier avait débuté avant les 1^{ères} restrictions en cas d'impossibilité de report.
⁵ Pour maraîchage, semences, culture hors sol et arboriculture, des adaptations pourront être accordées.



Attention :
**Coupe
 d'électricité
 programmée**

ENEDIS nous annonce qu'en raison de travaux prévus sur le réseau électrique, une coupure d'électricité est prévue ce jeudi 9 novembre de 9h15 à 12h00 aux adresses suivantes:

- 2 au 4 impasse du verdus
- 13 au 17 et 14 au 18 place de la liberté
- 4 chemin des horts
- 2 grand chemin du val de Gellone

**La réunion pour la constitution de la
fédération des acteurs économiques de Saint Guilhem le
Désert
se tiendra:**

**Mardi 7 novembre 2023 à partir de 18h au théâtre de
verdure**

 LYCÉE AGRICOLE DE GIGNAC
LA BOUTIQUE'S
OUVERTE AU PUBLIC

Mardi : 14h00 à 16h00


Mercredi : 13h15 à 14h45

Vendredi : 11h00 à 14h45

Fermée pendant les vacances scolaires



COMMENT VENIR ?

 Lycée Agricole de Gignac
Chemin de carabotte - 34150 Gignac
Téléphone : 04 67 57 02 10

**Le lycée agricole de Gignac nous informe de l'ouverture
au public de sa boutique solidaire.**

Elle est gérée par les élèves de la filière Services Aux Personnes du
Lycée Agricole de Gignac.

Qu'est ce qu'une boutique solidaire ?

L'idée de cette boutique est de récolter et vendre des vêtements de
tout âge, des bijoux, des accessoires, des objets et ainsi de préserver
l'environnement. Nous instaurons une politique de développement
durable, « ne pas jeter », de ce fait enseigner aux élèves le recyclage.
Les élèves gèrent les stocks, trient et mettent en rayon jusqu'à la
vente et la gestion de la caisse. Cet exercice est un apprentissage du
travail pour les élèves, ils sont sensibilisés à l'économie solidaire, ce
qui leur permet d'être plus ouverts et plus responsables.

Vous pouvez y retrouver des articles de vêtements, bijoux,
accessoires, déco à moindre coût! Venez rencontrer les élèves et faire
un peu de shopping à l'occasion !

Donnez une seconde vie à vos vêtements !

**Le Centre de l'Imaginaire Scientifique et
Technique (CIST) nous propose une série
d'évènements
pour nous faire découvrir les sciences autrement!**

- **Saint-André-de-Sangonis (34)/ Fablab L'Alternateur de la CCVH**

Exposition-animation "SCIENTIFICA, Mystérieux objets de sciences"

-Visites guidées grand public et scolaires (sur réservation) les :
Mardi 14 et jeudi 16 novembre à 14h;
Mardi 12 et jeudi 14 décembre à 14h.

En parallèle, des animations scolaires sont proposées directement dans des établissements de la Région Occitanie sur des thèmes aussi variés

que :

- « AL-ANDALUS: sciences et techniques en Méditerranée médiévale et leur importance pour l'Occitanie du XXIe siècle »;
- « SCIENTIFICA: merveilleux objets de sciences »;
- « MAIS QU'EST-CE-QU'IA.?: robotique et intelligence artificielle »;
- « HYDROGEN'OC »: hydrogène vert;
- "Science et Cinéma Pour Tous (SCIPTO)";
- ...

Tout est gratuit... réservation conseillée ! A très vite !

--

Centre de l'Imaginaire Scientifique et Technique (CIST)

<contact@imaginairescientifique.fr>

<<https://imaginairescientifique.fr>>

06 81 78 54 36



- **Lodève (34) / Cellier des Chanoines et autres lieux Festival "POURQUOI FAIRE TANT D'HISTOIRE(S)?"**

Du 15 novembre au 8 décembre 2023

- **Exposition "Coups de génies : à la rencontre des savoir-faire"** (en relation avec le Salon des Artisans Créateurs)

Visite inaugurale et premier temps fort: Jeudi 16 novembre à partir de 18h30

Samedi 2 décembre à 20h30

-Conférence "Histoires textiles, du métier à tisser de Pénélope à la production robotisée" (en relation avec la manifestation "Voyage en pays textile"):

-Autres rendez-vous en cours de programmation...



mairie de Saint-Guilhem-le-Désert

Grand Chemin du Val de Gellone, 34150, Saint-Guilhem-le-Désert

Cet email a été envoyé à {{contact.EMAIL}}
Vous l'avez reçu car vous êtes inscrit à notre newsletter.

[Afficher dans le navigateur](#) | [Se désinscrire](#)

