



La lettre du Verdus

Saint-Guilhem-le-Désert

AU SOMMAIRE:

- A INSCRIPTION SUR LES LISTES ÉLECTORALES
- CIRCULATION ALTERNÉE AVENUE GUILLAUME D'ORANGE
LE 24 AVRIL
- POINT SÉCHERESSE DÉPARTEMENT HERAULT
- PRÊT DE VAE EN VALLÉE DE L'HERAULT



Inscriptions sur les listes électorales pour les élections européennes du 9 juin

> avant le 1er mai 2024 pour les inscriptions en ligne

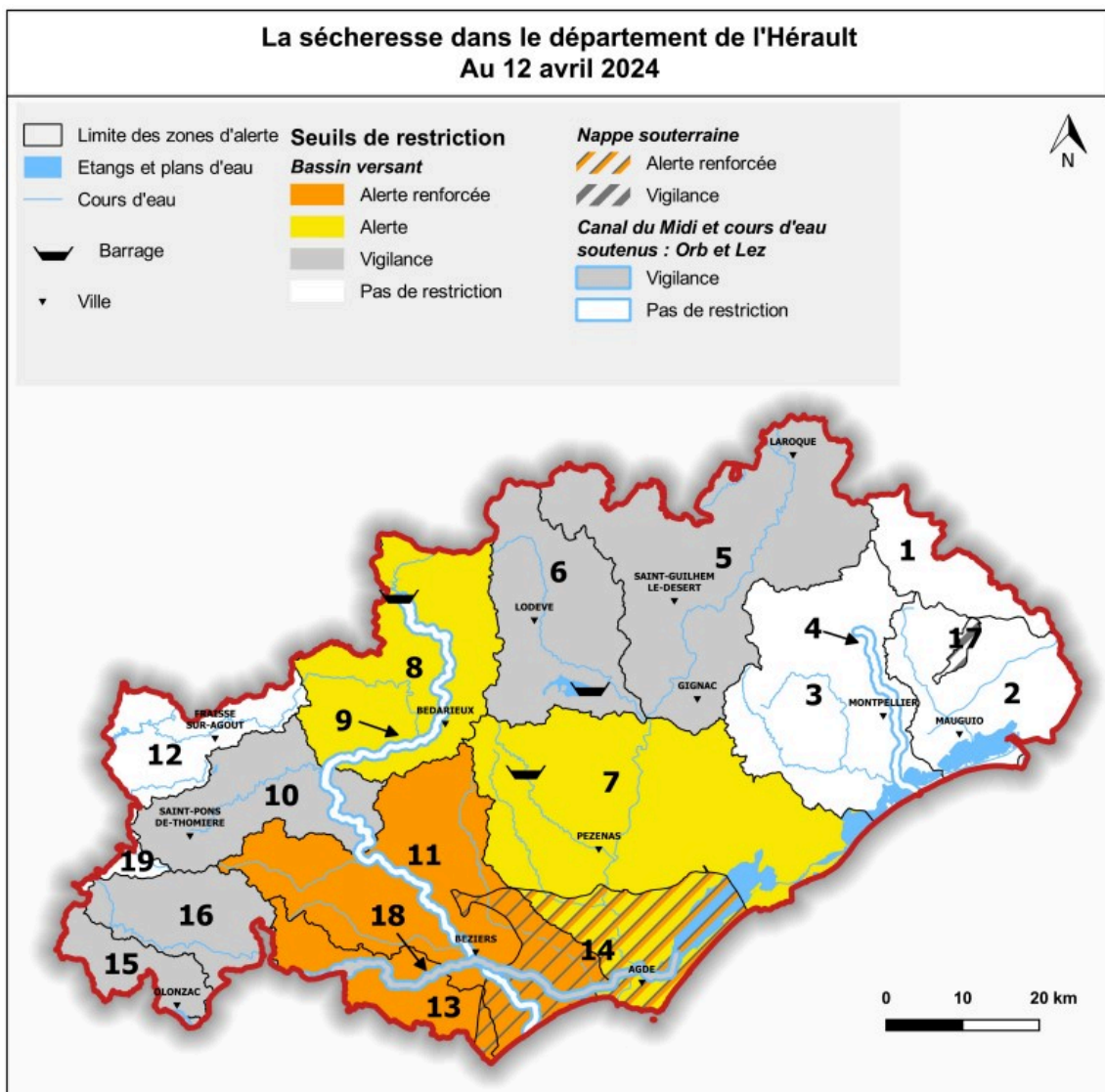
<https://www.service-public.fr/particuliers/vosdroits/R16396>

> avant le 3 mai 2024 pour les inscriptions en mairie

Informations : **Mairie - Service élections**



En raison d'une intervention programmée par ENEDIS, une circulation alternée sera mise en place mercredi 24 avril entre 14h et 15h30 avenue Guillaume d'Orange.



Grâce aux pluies du mois de mars, notre zone est rétrogradée en état "Vigilance".

Les restrictions d'arrosage entre 10h et 18h sont donc suspendues.



avec



Vélo électrique testez le gratuitement !

du 29 avril
au 30 mai
2024



Réservez votre vélo : 04 67 67 16 74 / mobilite@cc-vallee-herault.fr

mairie de Saint-Guilhem-le-Désert

Grand Chemin du Val de Gellone, 34150, Saint-Guilhem-le-Désert

Cet email a été envoyé à {{contact.EMAIL}}
Vous l'avez reçu car vous êtes inscrit à notre newsletter.

[Afficher dans le navigateur](#) | [Se désinscrire](#)

